

BRANDSKYDD I RADHUS



Mälardalens Brand-och Räddningsförbund informerar om brandskydd i radhus. Du får denna broschyr eftersom du bor i ett radhus i en av våra medlemskommuner (Västerås, Hallstahammar och Surahammar).



BAKGRUND

Runt om i Sverige har det genom åren inträffat svåra radhusbränder med stora konsekvenser, främst i form av stora skador på egendom. Hur kunde dessa bränder få så stora konsekvenser?

Det har visat sig att bränderna kunnat sprida sig okontrollerat på vinden och vidare till de olika bostäderna, vilket medfört totalskador i hela radhuslängan. Det har i flera av dessa fall visat sig finnas brister i det byggnadstekniska brandskyddet, vilket medfört ett snabbt brandförlopp. Detta har i sin tur försvårat räddningstjänstens arbete vid en insats.

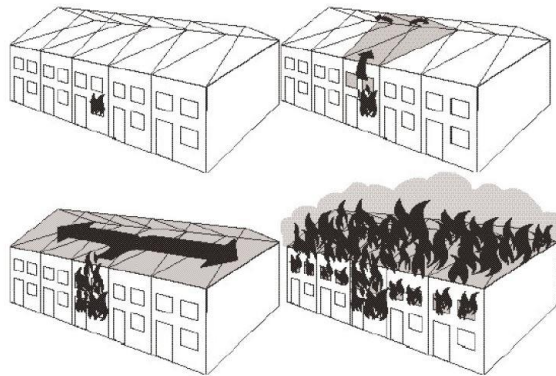
Boverket, Myndigheten för samhällsskydd och beredskap (MSB) och ett antal räddningstjänster har också uppmärksammat problematiken.

Mälardalens Brand- och Räddningsförbund har därför valt att skicka ut information om de vanligaste bristerna i brandskyddet i radhus och förslag på hur dessa kan åtgärdas.

VARFÖR ÄR DET ETT PROBLEM?

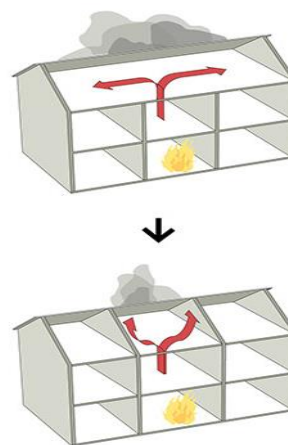
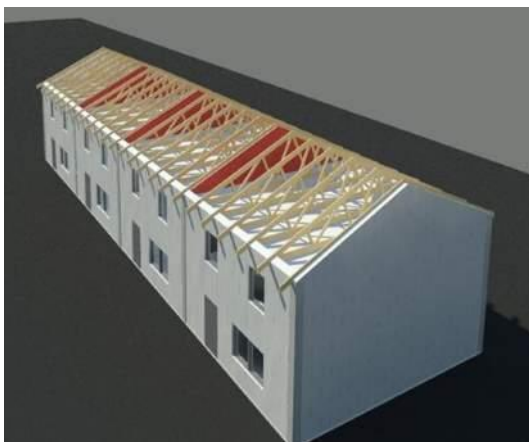
Börjar det brinna i ett radhus kan brister i det byggnadstekniska brandskyddet innebära att branden snabbt sprider sig inom radhuslängan.

Grundkravet i svensk bygglagstiftning är att en brand inte ska sprida sig vidare till intilliggande bostad/lägenhet inom 60 minuter. I många radhus är problemet att de så kallade brandcellsgränserna mellan lägenheterna är försvagade eller obefintlig på vinden.



ÄR DIN VIND EN EGEN BRANDCELL?

Är vinden inte uppdelad i sektioner utgör hela vinden en och samma brandcell. Även om vinden är uppdelad i sektioner kan otätheter medföra att brandcellsgränserna inte är intakta. Otäta sektioneringar uppstår ofta på grund av att det är otätt mellan vägg och yttertak. Detta kan uppstå redan vid byggskedet på grund av konstruktions- och projekteringsfel. Otätheter kan också uppstå när ventilationskanaler eller elkablar dras genom sektioneringarna på vinden utan att genomföringarna tätas på rätt sätt. På grund av detta förlorar brandcellsgränserna sin funktion och förmåga att begränsa branden. Detta innebär i sin tur att branden snabbt kan sprida sig till alla bostäder i huset via vinden. Är vindsbjälklaget utfört i betong kan branden dock begränsas till vinden och inte sprida sig nedåt till bostäderna.



VAD KAN DU GÖRA?

Ansvar för brandskyddet i en byggnad ligger, enligt lag (2003:778) om skydd mot olyckor, på fastighetsägaren. Du som fastighetsägare ska alltså se över brandskyddet i ditt radhus och åtgärda eventuella brister. Mälardalens Brand- och Räddningsförbund rekommenderar er som fastighetsägare att se över hur brandcellsgränsen mellan era radhuslägenheter är utförd och om det finns några brister. Nedan beskrivs de vanligast bristerna som uppmärksammats vid olika typer av radhusinventering och förslag på åtgärder.



ÖPPEN TAKFOT

Om byggnaden har en öppen takfot som löper längs hela radhuslängan kan detta innebära ett problem. En brand kan då sprida sig upp till vinden via fönster. På så sätt kan branden snabbt sprida sig upp till vindsutrymmet utvändigt och kringgå eventuell brandcell i vindsbjälklaget. Även en brand som startar utvändigt, exempelvis på uteplats, kan sprida sig upp till vinden via den öppna takfoten.

För att minska risken för att en brand ska sprida sig till vinden via en öppen takfot kan hela eller delar av takfoten tätas, exempelvis med väderbeständiga och obrännbara skivor. Hur stor del av takfoten som bör tätas beror på hur brandskyddet i just ditt radhus är utformat och åtgärden bör diskuteras med sakkunnig fackman. Observera att risk för fuktskador måste beaktas när en öppen takfot tätas.



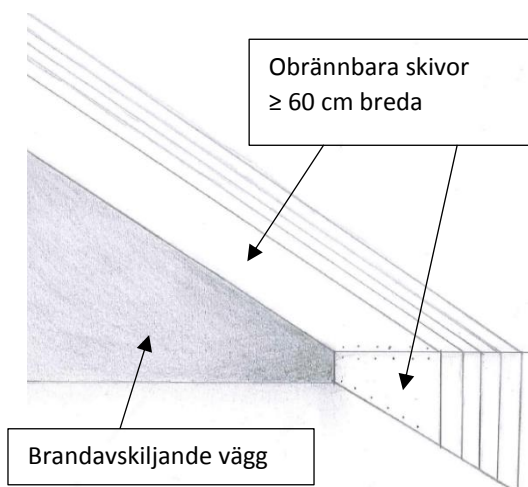
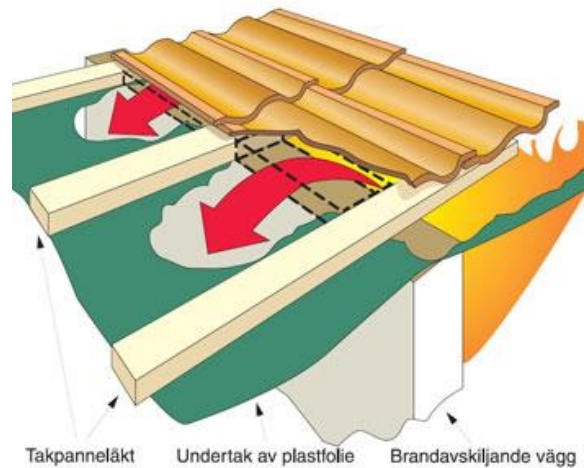
Brist



Förslag till åtgärd

ÖTÄTHETER I ANSLUTNING MOT YTTERTAKETS UNDERSIDA

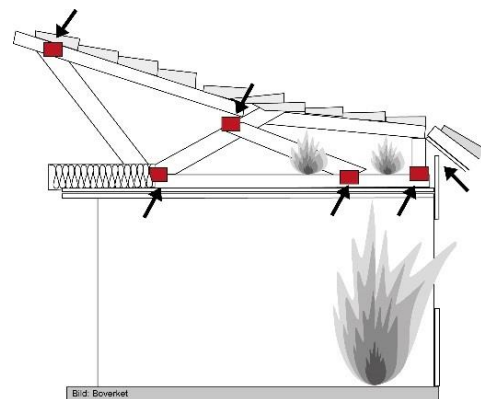
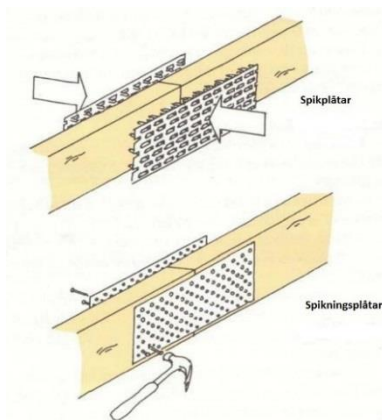
Anslutningen mellan den brandavskiljande väggen och yttertakets undersida måste utföras på ett sådant sätt att inga glipor uppstår där brandgaser kan ta sig igenom. Ofta ansluter väggarna mot en tunn träfiberboard, masonitskiva eller plastduk. Dessa brinner snabbt igenom och tillåter branden att sprida sig via luftspalten över väggarna till nästa vindsutrymme. Om yttertakets undersida består av masonit eller liknande bör en fackman konsulteras för att närmare undersöka brandcellsgränsen.



I andra fall ansluter väggen direkt mot råspont. För att tätta dessa anslutningar kan gipsskivor eller andra obrännbara skivor monteras i taket på var sida om den avskiljande väggen. Taket bör då kläs in minst 60 centimeter på var sida av skiljeväggen och ända ner till takfoten.

TAKSTOLAR MED SPIKPLÅTAR

Takstolar försedda med spikplåtar i radhusbebyggelse kan också bidra till att brandspridningen blir oväntad snabb. När takstolar med spikplåtar påverkas av branden tappar de sin bärighet och kan falla igenom vindsbjälklaget om det har en lätt konstruktion och inte är byggt i betong. Faller takstolarna igenom vindsbjälklaget kan det resultera i en snabbare brandspridning och att hela vinden rasar samman. Eftersom spikplåtar är ett problem som är svårt att åtgärda i redan upprättade konstruktioner kan detta beaktas vid eventuella ombyggnationer.





OTÄTA GENOMFÖRINGAR

Genomföringar i brandcellsgränser ska utformas så att den brandavskiljande förmågan upprätthålls. Det krävs därför att alla genomföringar tätas med lämplig metod som inte påverkar ventilationen negativt. För att hitta en metod som är lämplig i det enskilda fallet bör du konsultera en sakkunnig fackman.

OTÄTHETER I DEN AVSKILJANDE VÄGGEN

Brandcellen förlorar sin funktion om det finns otätheter, exempelvis springor, i den avskiljande väggen. Springor och liknande kan täckas med hjälp av gipsskiva eller annan obrännbar skiva, vilken monteras över otätheten.



LITEN ORDLISTA:

Brandcell: Med brandcell avses en del av en byggnad inom vilken en brand under hela eller delar av ett brandförlopp kan utvecklas utan att sprida sig till andra delar av byggnaden eller andra byggnader. En brandcell är oftast konstruerad för att motstå brand i 30 eller 60 minuter.

Brandcellsgräns: En vägg eller annan barriär som hindrar branden från att sprida sig till intilliggande utrymme. Brandcellsgränsen är oftast konstruerad för att hindra branden i 30 eller 60 minuter.

Byggnadstekniskt brandskydd: Barriärer och tekniska system som finns i en byggnad för att skydda mot uppkomst och spridning av brand. Det byggnadstekniska brandskyddet finns inbyggt i konstruktionen i form av till exempel brandceller, utrymningsvägar och ventilation.

Öppen takfot: Luftspalt som ventilerar kallvinden.



BRANDVARNARE RÄDDAR LIV

I varje radhuslägenhet ska det finnas brandvarnare för att möjliggöra en tidig detektion och varning om det börjar brinna. För att förbättra brandskyddet ytterligare i ditt radhus kan du installera brandvarnare på vinden som är sammankopplade med övriga brandvarnare i radhuset. På så sätt kan en brand som spridits till vinden snabbt upptäckas och de personer som befinner sig i radhuset blir varnade.

MER INFORMATION

Om du vill ha mer information kring brandskydd i radhus kan du skicka dina frågor i ett mail till mbr@mbrf.se eller ringa oss på 021- 39 82

MÄLARDALENS BRAND- OCH RÄDDNINGSFÖRBUND

REKOMMENDERAR

BRANDVARNARE

Fungerande brandvarnare på samtliga våningsplan samt en brandvarnare i varje rum där personer sover. Helst ska brandvarnare vara elnätanslutna och seriekopplade.

PULVERSLÄCKARE

En pulversläckare på minst 6 kg fungerar för hemmet, villan, fritidshuset och kontoret. Lägsta effektivitetsklass bör vara 43A 233BC och den ska vara certifierad av SBSC, DNV eller annat SWEDAC-ackrediterat certifieringsorgan.

BRANDFILT

Med en brandfilt som är 120x180 cm kan du själv släcka mindre bränder.

SPISVAKT

En spisvakt med timerfunktion kan stoppa en brand på spisen. En signal från en rörelsesensor, värmesensor eller från brandvarnare i köket leder till att strömmen till spisen bryts.

UTBILDNING

Lär dig förebygga brand och vad du kan göra om det börjar brinna i din bostad. Räddningstjänsten och Brandskyddsföreningen både utbildar och informerar.

VIKTIGA TELEFONNUMMER

SOS 112

Sjukvårdsrådgivning 11 77

SOS International 0045 70 105050

Mälardalens Brand- och Räddningsförbund,
721 87 Västerås,
Besöksadress: Vallbyleden 9
TELEFON: 021-39 82 00 **E-POST:** mbr@mbrf.se
WEB: www.mbrf.se

