

# SPIKVERKS-bladet

Nr 188

2010-06-10

Hemsida: [www.spikverket.se](http://www.spikverket.se)

## SPIKVERKETS NYA ORDFÖRANDE

# SÖKES



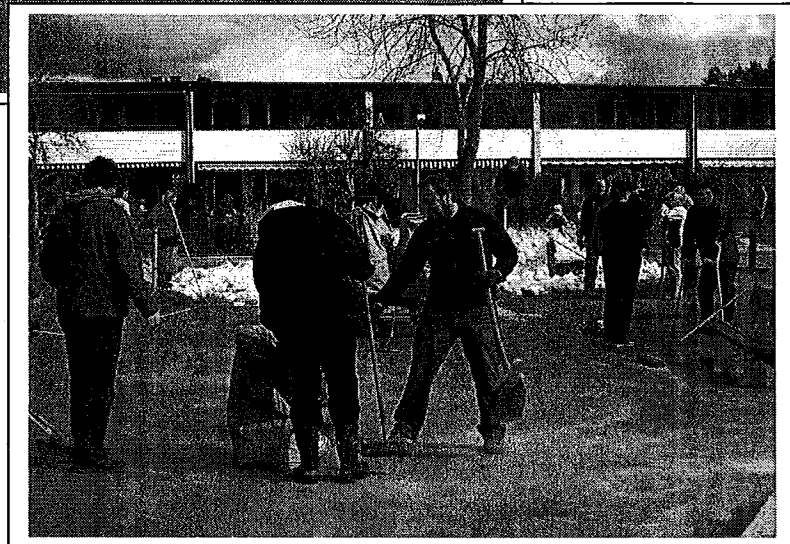
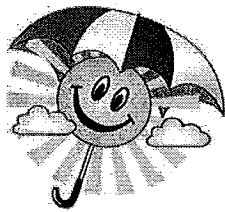
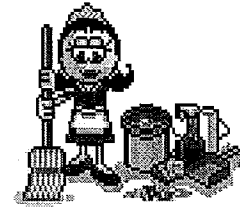
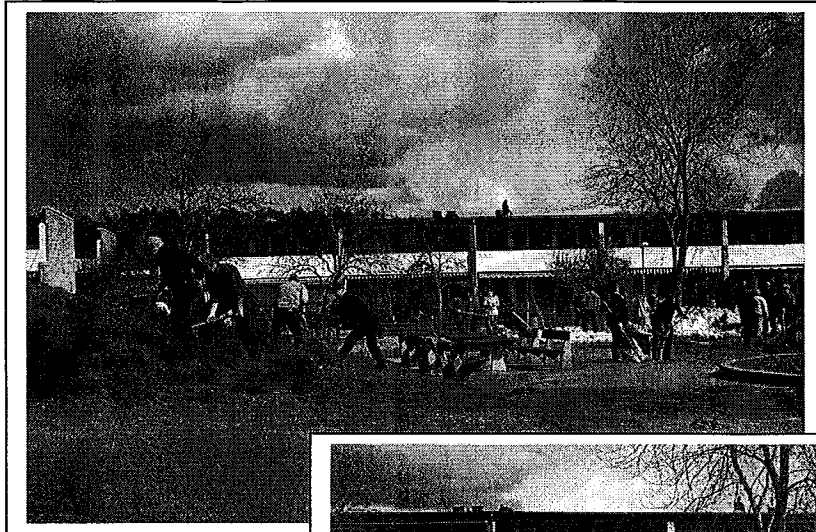
- Är DU intresserad av ditt område?
- Är DU ekonomiskt kunnig?
- Är DU en föreningsmänniska?
- Då är DU den VI söker!

**Hör av dig till valberedningen eller  
till nuvarande ordförande.**

Valberedningen 021-35 19 18 Ordförande 021-35 36 30

**Kvarteret Spikverket söker ny ordförande! Valberedningen behöver så snabbt som möjligt få in förslag på en lämplig kandidat.**

**Vill du veta mer om vad uppdraget kan innebära, kan du höra av dig till Annika Bjurhager telefon: 021-35 36 30**



## VÅRSTÄDNING I KVARTERET SPIKVERKET!

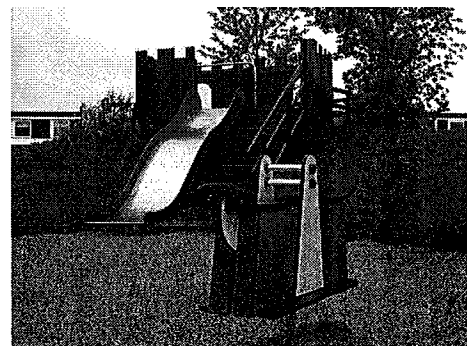
Så har vårens städdagar avklarats. Det mesta flöt bra och vädrets makter stod på vår sida dessa dagar. Block 8 blev nästan klar med sina planteringar av nya växter och kompletterande växter som idegranar och rosenplister kommer så småningom att inhandlas.

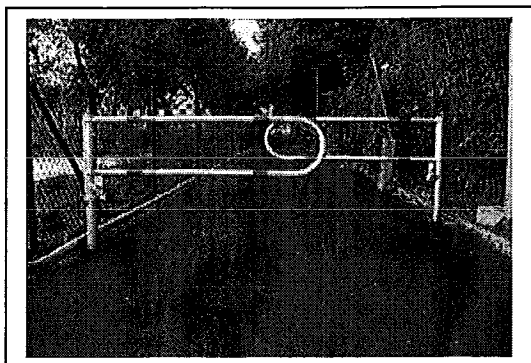
Under städdagarna sattes två nya (ganska dyra) "gunghästar" upp - en på varje lekplats - och förhoppningsvis kommer dessa att glädja de mindre barnen. Fler lekredskap skulle behöva förnyas, men det får bli ett annat budgetår.

Tack alla ni för ännu några fina och bra genomförda städdagar! Hoppas vi kan hålla det så här städat och fint hela sommaren.

Följ sommarunderhållslistorna och hjälp varandra att klara av dem.

**- Styrelsen**

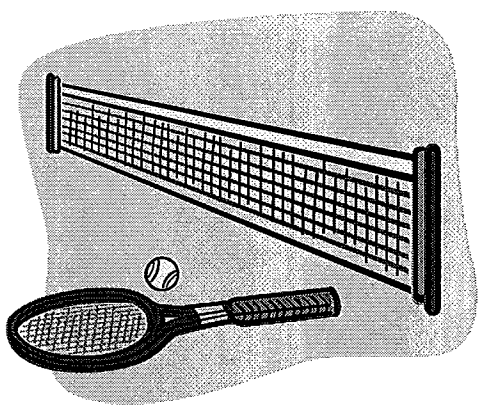




## GRINDAR/BOMMAR

Nu har snön försvunnit och förhoppningsvis kommer den inte tillbaka förrän nästkommande vinter.

Det betyder att grindarna återigen ska vara stängda för att i möjligaste mån förhindra mopedister i hög fart passera genom vårt kvarter.

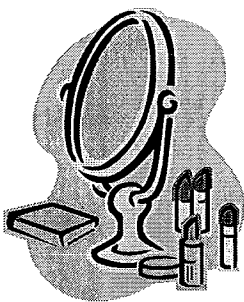


## VAR FINNS OMRÅDETS TENNISNÄT?

Styrelsen efterlyser bollplanens tennisenät! Du som vet var det finns, var snäll och meddela detta omgående till någon i styrelsen - förslagsvis till Nils-Erik Häger, Bvg. 105, telefon: 35 07 16. Kolla även buskar och diken. Det ryktas om att det kan ligga där.

## KOMPRESSOR FÖR TRYCKLUFT EFTERLYSES

I vårt Servicehus har vi haft en kompressor tillgänglig för utlåning, bland annat för att pumpa luft i våra skottkärre-däck. Nu söker vi efter denna kompressor. Har någon lånat den för eget bruk? I så fall, var då snäll och lämna tillbaka den omgående. Utan den står vi oss slätt när vi till exempel ska laga Samfällighetens vagn/kärra.



## SOL OCH SPEGEL STARTADE BRAND

Genom att en badrumsspegel var placerad på ett soffbord mitt emot ett fönster, där solstrålar tittade in, antändes en fåtölj som var placerad i ett hörn innanför ett fönster. Spegeln var en dubbelsidig upprätt badrumsspegel, där solens strålar hade reflekterats i spegelns konkava sida.

Detta hände **inte** i vårt kvarter, men bör ändå uppmärksammas. Risken för sådana bränder är störst vår och höst då solen står lågt och strålarna faller långt in i våra byggnader. Tänk på att inte förvara spegelglas i närheten av intensivt solljus. Dessa kan då lätt bete sig som brännglas.

## BRAND I BÄRBAR DATOR, GRILLAR M.M.

I senaste tidningen "Tjugofyra7" som utges av Myndigheten för samhällsskydd och beredskap står att läsa om hur bärbara datorer kan självantända, orsakat av överhettade batterier och att datorn står på lättantändligt underlag.

Många typer av laddningsbara batterier blir mycket varma när de laddas eller belastas. **Se till att datorn står på ett hårt underlag och att dess ventilation inte hindras av papper, tyg eller andra mjuka material.**

En brandolycka kan hända när man minst anar det.

Tänk på att grillar kan leda till förgiftning och död. En vanlig träkolsgrill utvecklar dödligt giftiga gaser och får absolut inte placeras inomhus så länge det finns glöd kvar. Glöden får heller inte kastas i sopen inomhus eller i sopcontainern. Tänk på att glöd kan pyra flera dygn efter att den ser släckt ut. Gasolflaskor av olika slag bör också hanteras **utomhus** när de byts ut.

Det är viktigt att alla tar ansvar för sin egen och grannens säkerhet. Se till att ha brandvarnare på flera platser inomhus och försök att alltid ligga ett steg före vid hantering av brännbart material.



**I PRINCIP ÄR DET FÖRBJUDET MED BILTRAFIK INOM OMRÅDET. Måste man lasta i och ur tunga varor är det dock tillåtet att köra fram till sin dörr. Men då måste man köra försiktigt (i krypfart) och begränsa sig till sin egen halva av området. Tyvärr finns det boende (samt besökare) som åker rakt igenom området, i alltför hög hastighet utan tanke på att ett barn kan komma utrusande bakom en häck i vårt område.**

## LAGNING AV TEGELFASADER

Flera tegelfasader, vända mot söder, har efter växling mellan väder och vind fått skador i form av spruckna eller bortfallande tegel. Fastighetsägare i vårt område har nu vänt sig till styrelsen för att få namnet på någon firma, som klarar av att laga dessa tegelfasader.

Styrelsen kan i detta fall bara uppge namnet på det företag som tidigare lagat tegelfasader på vårt område. Den firman som vi har namnet på är **OM Gustavsson Murning, telefon 021-12 04 54 eller 070-399 29 69.**

OBS! Glöm inte att ordna byggnadslov från kommunen, när ni har för avsikt att ändra utseendet på radhusens ytterfasader.

Styrelsen önskar er alla en riktigt fin sommar var ni än firar den!

