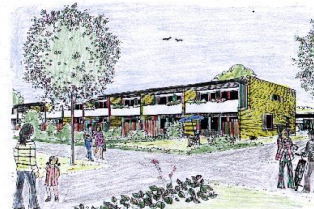


# Spikverksbladet

www.spikverket.se

## Nr 208b



2015-07-01

### **Anticimex – Rättelse**

Gällande sanering och hjälp från Anticimex så gick det ut fel information om att Trygg-Hansa inte har det i sin försäkring, detta stämmer inte, det ingår. Men det är upp till var och en att kolla sin fastighetsförsäkring om sanering ingår eller inte. Så kolla med ditt försäkringsbolag om du skulle få problem eller gå gärna in och läs på [www.anticimex.se](http://www.anticimex.se) för tips och råd vad du själv kan göra.

### **Sophanteringen**

Vi från styrelsen vill än en gång påminna er angående sortering av era sopor. Vi har fått klagomål från kommunen när det gäller sortering av våra sopor. Vi ber er vara noggrannare när ni sorterar. Misskötsel av sopor innebär högre kostnader för föreningen och i sin tur högre driftskostnader för oss alla hushåll. Man får under inga omständigheter ställa soppåsar utanför sopboden! Detta räknas som nedskräpning och man kan bli bötfälld för detta. Dessutom tar inte sophämtningen med det som ställs utanför sopbodarna. Vi ber er även att endast kasta sopor vid ert eget garage och tillhörande sopbod.

Tack för att ni sorterar rätt!

## **Gavelstegarna till taken**

Med anledning av att flera boende planerar att åtgärda skador på sina gavelfasader så påminner vi i samfällighetens styrelse att stegarna är samfällighetens egendom och att gavelfasaderna helt tillhör radhusägaren. Om det görs ingrepp på fästen till gavelstegarna i samband med fasadarbeten så skall dessa återställas av radhusägaren. Detta måste tas upp med den entreprenör som radhusägaren tar in för arbeten på fasaden att de återställer samtliga fästen för gavelstegen och naturligtvis återmonterar gavelstegen om den monteras bort.

Vi i styrelsen för samfälligheten skall också ha en rapport i samband med åtgärder som berör stegen så att vi kan efterkontrollera arbetet.

Samfälligheten tar inga kostnader för återmontering av gavelstegen. Det åligger radhusägaren att helt åtgärda ingrepp som berör stegen vid arbeten på fasaderna. Skulle oklarheter uppstå eller att brister på stegen uppmärksammas så vill vi i styrelsen för samfälligheten höra det skyndsammast.

Sammanfattningsvis, anmäl alla ingrepp som rör gavelstegen till styrelsen för samfälligheten och tillse att entreprenör för arbeten på edra gavelfasader också återställer gavelstegen.



Mvh Styrelsen